



Façon de parler

Découvrir



Yvan POMMAUX, *Façon de parler n°2*, Éditions du Sorbier, 1984.

■ **a. Explique les noms en italique à l'aide d'un seul mot.**

1. Paul est une vraie *tête de bois* : il est _____.
2. Léon Lerot est un *lèche-botte* : c'est un homme _____.

■ **b. De quels mots ces noms sont-ils composés ? Écris *nom*, *verbe* ou *adjectif* dans les parenthèses.**

1. tête de bois : tête (*nom*) + de (*mot invariable*) + bois (_____)
2. lèche-botte : lèche (_____) + botte (_____)

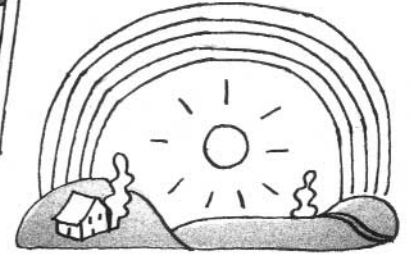
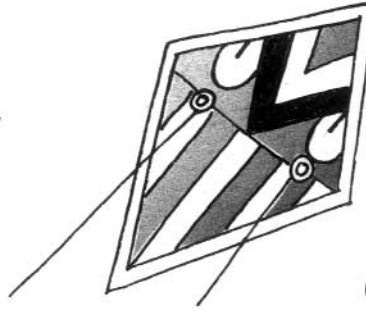
■ **c. Comment appelle-t-on ces noms ?**



Retenir

■ Certains noms sont formés de plusieurs mots, le plus souvent reliés par un trait d'union : on les appelle des noms composés.

Exemples :



un grand-_____

un cerf-_____

un arc-en-_____



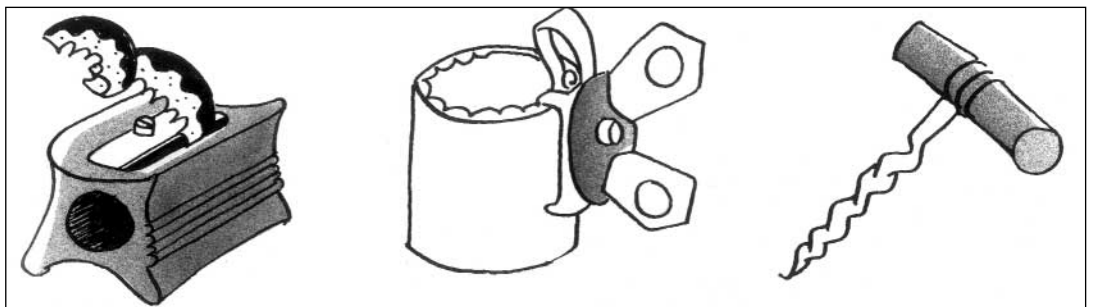
S'entraîner

1. a. Forme des noms composés en reliant les mots.

- | | |
|----------|---------|
| rouge ● | ● brise |
| coffre ● | ● fleur |
| chou ● | ● gorge |
| pare ● | ● fils |
| petit ● | ● fort |

b. Écris les noms composés formés ; n'oublie pas de relier les mots au moyen d'un trait d'union.

2. Écris les noms composés correspondant aux dessins.



3. Trouve les solutions des devinettes : il s'agit de noms composés commençant tous par le même mot.

- Dans ce petit sac, je mets mon argent liquide : _____
- J'y accroche toutes mes clés : _____
- J'y pose l'extrémité de mon couteau : _____
- Le trèfle à quatre feuilles en est un, disent certains : _____