



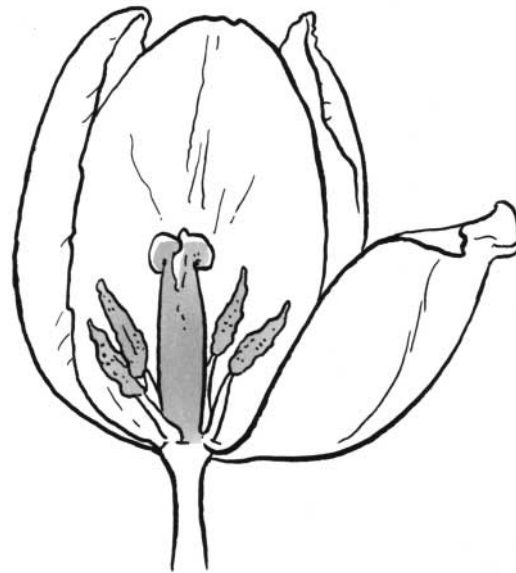
Découvrir

### Voyage dans une fleur

- a. Légende le schéma de la tulipe en reliant par des flèches chaque mot à ce qu'il désigne.

pétale

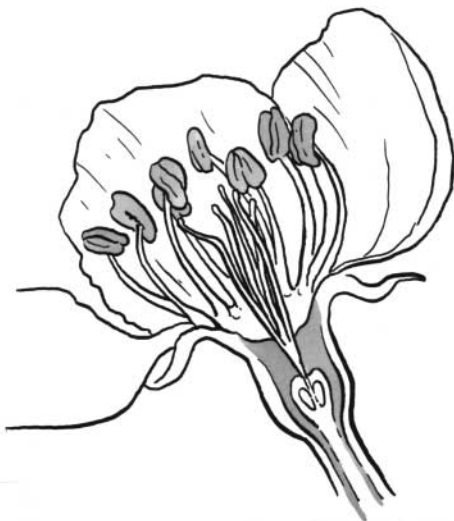
pédoncule



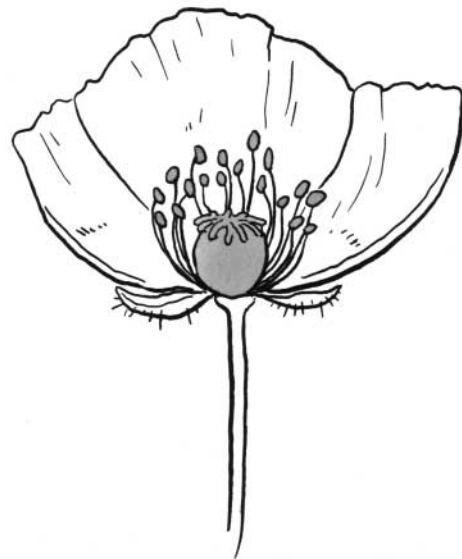
étamine

pistil

- b. Légende les deux autres schémas avec les mots suivants :  
sépale, pétale, pistil, étamine, ovule.



la fleur de cerisier



le coquelicot



S'entraîner

## Reconnaître des fleurs

### ■ a. Relie chaque fleur à sa description.

Le bouton d'or •  
est une petite fleur jaune  
à cinq pétales  
qui pousse dans l'herbe.

La pensée a cinq pétales •  
assez larges.  
Elle est souvent violette ou jaune,  
avec un centre plus foncé.

La jonquille est jaune •  
et a une longue tige.  
Elle pousse au printemps.

Les fleurs bleues ou violettes •  
de la campanule  
ont la forme de clochettes.

La marguerite a •  
un cœur jaune  
et des pétales blancs allongés.

Les fleurs blanches •  
du liseron  
ont la forme  
d'entonnoirs.



### ■ b. Colorie les fleurs dans les couleurs qui conviennent.

#### Complète le texte avec des mots de la fiche.

- La fleur est la partie de la plante qui permet sa reproduction.
- Les \_\_\_\_\_ protègent la fleur en bouton.
- Lorsque la fleur s'ouvre, les \_\_\_\_\_ se déploient.

On aperçoit alors les \_\_\_\_\_ et le \_\_\_\_\_  
qui contient les \_\_\_\_\_.



Retenir