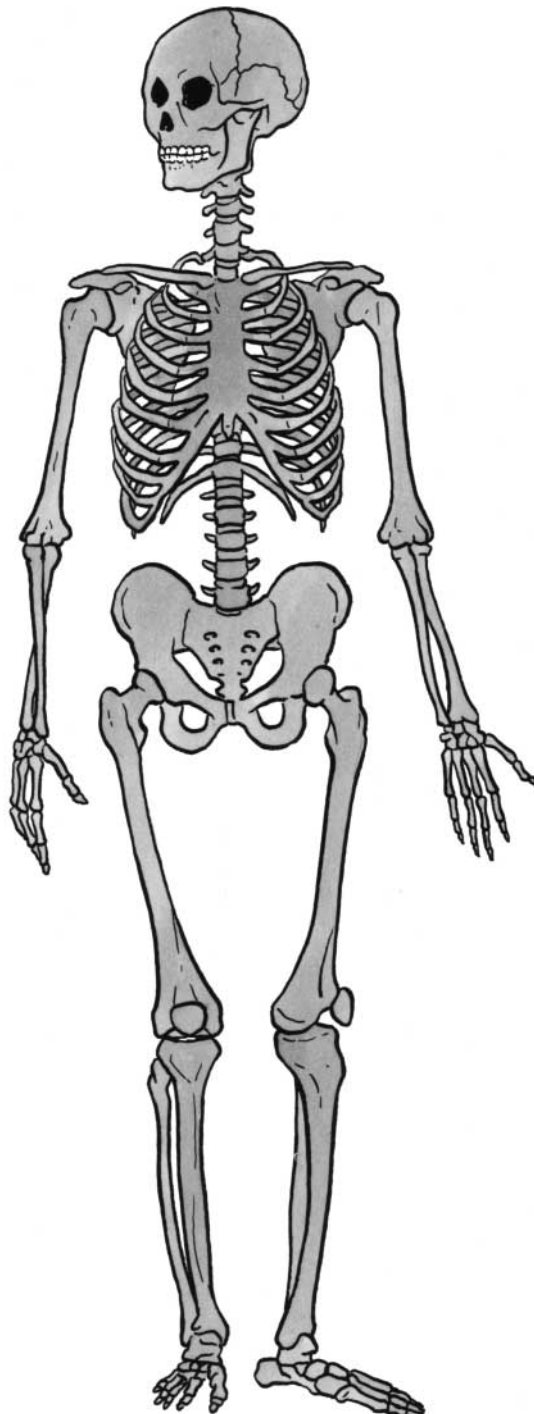




Découvrir

## La charpente du corps

- Comment s'appellent les os qui forment le squelette ?  
Complète le dessin avec les bons numéros.



- ① tibia
- ② crâne
- ③ radius
- ④ côte
- ⑤ humérus
- ⑥ fémur
- ⑦ péroné
- ⑧ vertèbres
- ⑨ cubitus



Aller plus loin

## 1. Les os grandissent

Observe ces deux radiographies :

- l'une de ces deux mains est celle d'un enfant : on voit le cartilage de croissance ;
- l'autre est celle d'un adulte : il n'y a pas de cartilage de croissance.

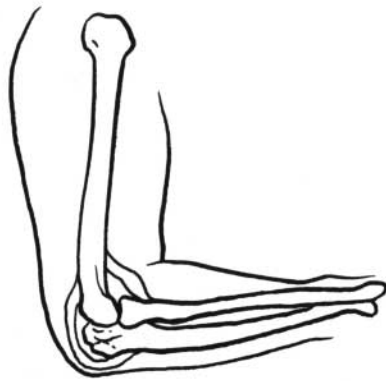
- a. Écris la bonne légende sous chaque photo : adulte ou enfant.



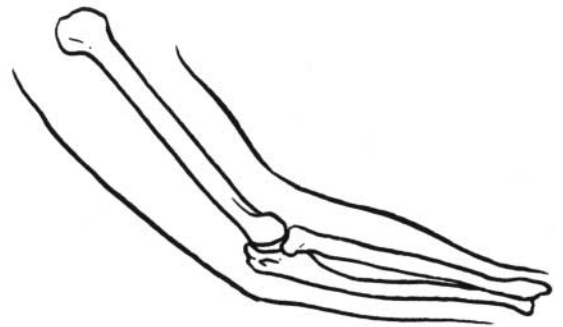
- b. Indique, à l'aide de flèches, l'emplacement des cartilages de croissance.

## 2. Comment sont-ils reliés ?

- a. Colorie en jaune les ligaments.



- b. Dessine les ligaments.



**Souligne les mots importants dans le texte.**

- Le squelette est composé de plus de 200 os. Il est la charpente de notre corps : il le soutient.
- Les os sont reliés entre eux au niveau des articulations par des ligaments.
- Les os grandissent grâce aux cartilages de croissance jusqu'à l'âge adulte.

| Découvrir le squelette



Retenir