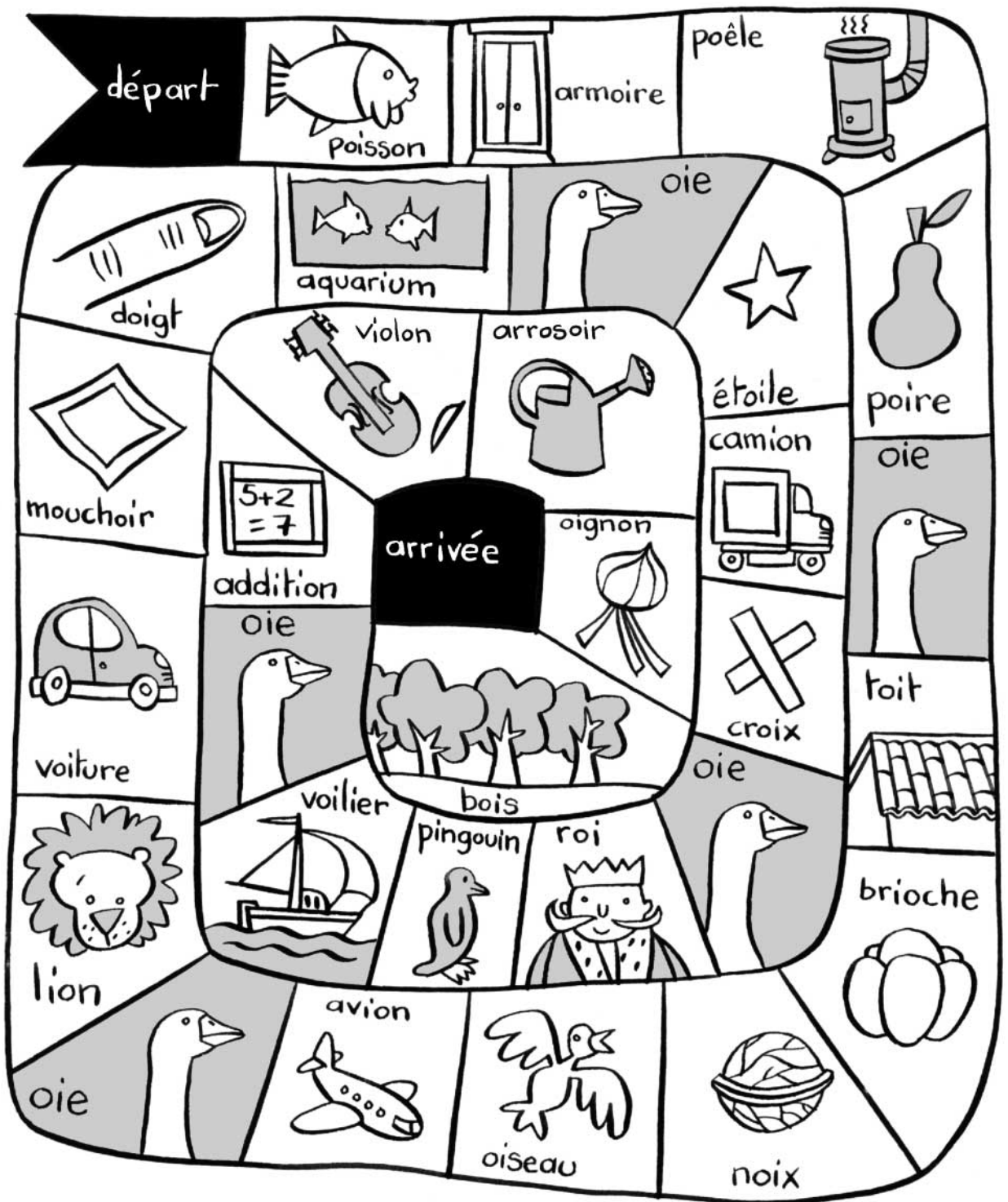




Découvrir

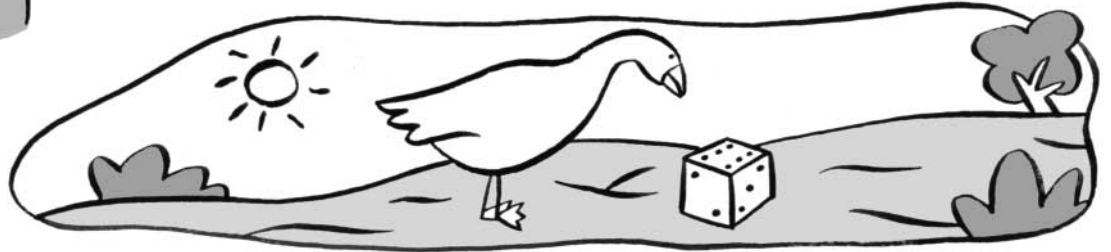
Un jeu de l'...





■ **Règle du jeu :** Lancez le dé et avancez votre pion. Lisez alors le nom inscrit dans la case :

- si c'est *une* \_\_\_\_\_, rejouez le même nombre de points ;
- si c'est un mot qui ne contient pas le son [wa], reculez d'une case (cases concernées : \_\_\_\_\_) ;
- si c'est un mot dans lequel on entend [wa] mais dans lequel on ne voit pas *oi*, passez un tour (cases concernées : \_\_\_\_\_).



S'entraîner

1. **Barre l'intrus dans chaque colonne.**

la moisson	le loyer	autrefois
le voisin	le royaume	parfait
la pioche	le moyen	parfois
le moine	le tuyau	toutefois
la voile	le voyou	quelquefois



2. **Écris un déterminant devant chaque nom.**

___ foire	___ tiroir	___ couloir	___ gloire
___ réfectoire	___ mémoire	___ manoir	___ soir

3. **Écris le nom de l'objet qui sert à réaliser ce que dit le verbe.**

1. sécher : le \_\_\_\_\_
2. raser : le \_\_\_\_\_
3. arroser : l' \_\_\_\_\_
4. bouillir : la \_\_\_\_\_

■ Le son [wa] s'écrit en général *oi* : *le poivre*.

Il s'écrit parfois *oy* : *la noix est le fruit du noyer*.

■ Les noms féminins qui se terminent par le son [war] s'écrivent toujours \_\_\_\_\_.

Exemples : *la vict* \_\_\_\_\_, *la nage* \_\_\_\_\_.

Les noms masculins qui se terminent par le son [war] s'écrivent le plus souvent \_\_\_\_\_.

Exemples : *le trott* \_\_\_\_\_, *mon dev* \_\_\_\_\_.

Attention, ce n'est toujours pas le cas : *le répertoire*, *l'ivoire*, *le laboratoire*, *le territoire*, etc.



Retenir