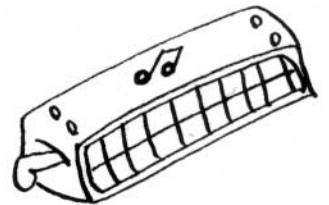
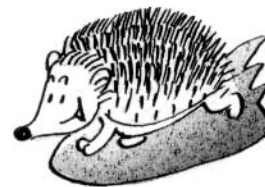
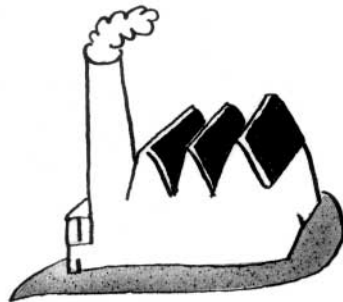
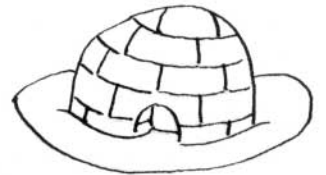
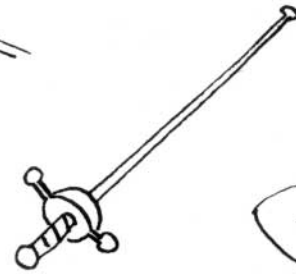
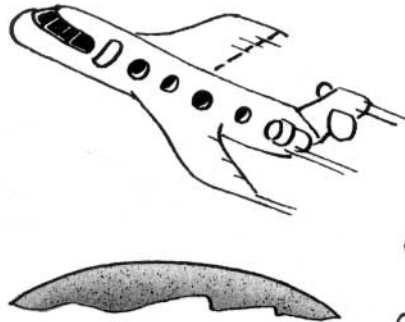




Des lettres disparaissent mais sont remplacées...

- a. Écris le nom correspondant à chaque dessin, puis *le*, *la* ou *l'* devant chaque nom.

Découvrir



- b. Relie les mots qui vont ensemble.

je •	• habite	il me •	• écoute	ils se •	• aiment
j' •	• joue	il m' •	• menace	ils s' •	• marient
	• ordonne		• aide		• orientent
	• préfère		• inquiète		• habituent



Retenir

■ J'utilise l'**apostrophe** pour marquer la suppression d'une voyelle devant un mot qui commence par une _____ ou un _____ muet.

	DEVANT UN NOM		DEVANT UN VERBE
<i>a</i>	P__ utruche	P__ abitude	J'__ rrive.
<i>e</i>	P__ ffort	P__ élicoptère	C'__ st papa qui m'__ mmène.
<i>i</i>	P__ nsecte	P__ istoire	J'__ magine la suite.
<i>o</i>	P__ rage	P__ ôpital	Mon travail s'__ rganise
<i>u</i>	P__ nivers	P__ umeur	



S'entraîner

1. Sépare le nom de son déterminant par un trait.

Souligne les groupes où il faudrait ajouter une apostrophe.

larmoire larue lherbe lenveloppe
 lamaison loiseau lorange limagination

2. Recopie dans l'ordre alphabétique les mots qui commencent par un **h aspiré** :
le héros – l'herbe – l'hiver – l'hirondelle – l'habit – le hibou – l'homme – l'heure – la harpe – l'hippopotame – le haricot – la haie.

Aide : les mots commençant par un *h* muet sont précédés du déterminant ____.



3. Écris ces groupes nominaux au singulier comme dans l'exemple.

1. les avions → l'avion
2. les hélices → _____
3. les hamsters → _____
4. les uniformes → _____

4. Recopie ce texte en séparant bien les mots et en ajoutant les apostrophes nécessaires.

Lematin,jemhabilleavantdallerprendremonpetitdéjeuner.
 Àhuitheures,jécoutelesinformationsavecmesparentscarcelamintéresse.
