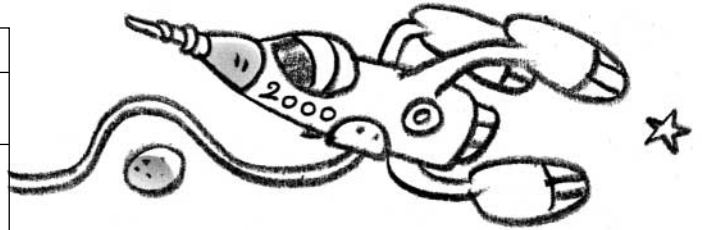




Le mois de janvier de l'an 2000

Découvrir



Janvier 2000		
1	S	Nouvel An
2	D	St Basile
3	L	Ste Geneviève
4	M	St Odilon
5	M	St Édouard
6	J	Épiphanie
7	V	St Raymond
8	S	St Lucien
9	D	Ste Alix
10	L	St Guillaume
11	M	St Paulin
12	M	Ste Tatiana
13	J	Ste Yvette
14	V	Ste Nina
15	S	St Rémi
16	D	St Marcel
17	L	Ste Roseline
18	M	Ste Prisca
19	M	St Marius
20	J	Ste Fabienne
21	V	Ste Agnès
22	S	St Vincent
23	D	St Barnard
24	L	St François de Sales
25	M	Conversion S. Paul
26	M	Ste Paule
27	J	Ste Angèle
28	V	St Thomas
29	S	St Gildas
30	D	Ste Martine
31	L	Ste Marcelle

JANVIER		2000				
<b>Samedi</b>		1	8	15	22	29
<b>Dimanche</b>		2	9	16	23	30
<b>Lundi</b>		3	10	17	24	31
<b>Mardi</b>		4	11	18	25	
<b>Mercredi</b>		5	12	19	26	
<b>Jeudi</b>		6	13	20	27	
<b>Vendredi</b>		7	14	21	28	

2000						JANVIER	
Lu	Ma	Me	Je	Ve	Sa	Di	
					1	2	
3	4	5	6	7	8	9	
10	11	12	13	14	15	16	
17	18	19	20	21	22	23	
24	25	26	27	28	29	30	
31							

- a. Entoure sur chaque calendrier le premier et le dernier jour du mois.
- b. Écris à quel jour de la semaine correspond :
  - le 7 janvier : \_\_\_\_\_
  - le 13 janvier : \_\_\_\_\_
  - le 25 janvier : \_\_\_\_\_
  - le 31 janvier : \_\_\_\_\_
- c. Au mois de janvier de l'an 2000, écris combien il y a :
  - de dimanches : \_\_\_\_\_
  - de mercredis : \_\_\_\_\_
- d. Écris les numéros de tous les mardis du mois de janvier : \_\_\_\_\_



# Retenir

■ Dans une semaine, il y a 7 jours. Ainsi, au mois de janvier de l'an 2000, on a les dimanche 2, dimanche 9, dimanche \_\_\_\_, dimanche \_\_\_\_, dimanche \_\_\_\_.  
Pour trouver le numéro du dimanche suivant, il faut avancer de 7 cases sur la file des nombres.

S	D	L	M	M	J	V	S	D	L	M	M	J	V	S	D	L	M	M	J	V	S	D	L	M	M	J	V	S	D	L
1	2	3	4	5	6	7	8	9	10	11	12	13	14	15	16	17	18	19	20	21	22	23	24	25	26	27	28	29	30	31



# S'entraîner

## 1. Complète le tableau.

Hier	Aujourd'hui	Demain
	jeudi 9	
dimanche 2		
		dimanche 15
	mercredi 7	
samedi 17		



## 2. Observe le calendrier du mois de juin 2000 et complète.

- a. Le mois de juin a \_\_\_\_ jours.
- b. Le 4 juin est un \_\_\_\_\_.
- c. Le 20 juin est un \_\_\_\_\_.
- d. Au mois de juin 2000, il y a \_\_\_\_ samedis et \_\_\_\_ jeudis.
- e. Les 2, 9, et 30 juin sont des \_\_\_\_\_.

Juin 2000						
L	M	M	J	V	S	D
			1	2	3	4
5	6	7	8	9	10	11
12	13	14	15	16	17	18
19	20	21	22	23	24	25
26	27	29	29	30		

## 3. Observe le calendrier du mois de mars 2000.

- a. Entoure en vert la semaine du 8 au 14 mars.  
Entoure en bleu la semaine précédente.  
Entoure en rouge la semaine suivante.
- b. Complète.  
Le premier jour du mois est un \_\_\_\_\_.  
Le dernier jour du mois est un \_\_\_\_\_.

2000	Mars				
Me	1	8	15	22	29
Je	2	9	16	23	30
Ve	3	10	17	24	31
Sa	4	11	18	25	
Di	5	12	19	26	
Lu	6	13	20	27	
Ma	7	14	21	28	

| Se repérer dans la semaine, dans le mois