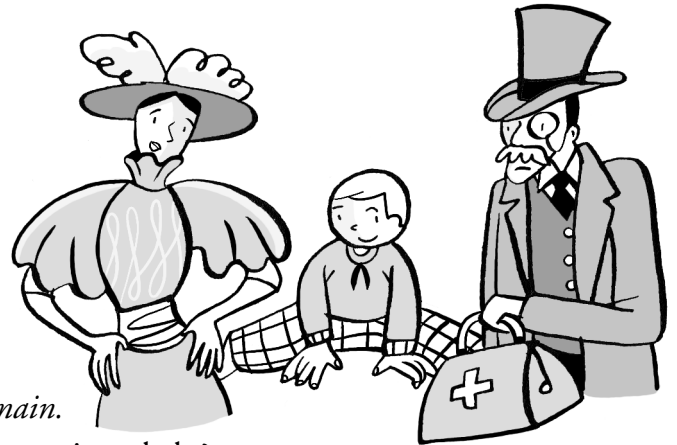




Le Petit Malade



«LE MÉDECIN, *le chapeau à la main.*

— C'est ici, madame, qu'il y a un petit malade ?

MADAME. — C'est ici, docteur ; entrez donc.

Docteur, c'est pour mon petit garçon. Figurez-vous, ce pauvre mignon, je ne sais pas comment ça se fait, depuis ce matin, tout le temps il tombe.

LE MÉDECIN. — Il tombe !

MADAME. — Tout le temps ; oui, docteur.

LE MÉDECIN. — Par terre ?

MADAME. — Par terre.

LE MÉDECIN. — C'est étrange, cela... Quel âge a-t-il ?

MADAME. — Quatre ans et demi.

LE MÉDECIN. — Quand le diable y serait, on tient sur ses jambes, à cet âge-là!... Et comment ça lui a-t-il pris ?

MADAME. — Je n'y comprends rien, je vous dis. Il était très bien hier soir et il trottait comme un lapin à travers l'appartement. Ce matin, je vais pour le lever, comme j'ai habitude de faire. Je lui enfile ses bas, je lui passe sa culotte, et je le mets sur ses jambes. Pouf ! il tombe.

LE MÉDECIN. — Un faux pas peut-être.

MADAME. — Attendez!... Je me précipite ; je le relève... Pouf ! il tombe une seconde fois. Étonnée, je le relève encore... Pouf ! par terre ! et comme ça sept ou huit fois de suite. Bref, docteur, je vous le répète, je ne sais pas comment ça se fait, depuis ce matin, tout le temps il tombe.

LE MÉDECIN. — Voilà qui tient du merveilleux... Je puis voir le petit malade ?

MADAME. — Sans doute.

Elle sort, puis reparaît tenant dans ses bras le gamin. Celui-ci arbore sur ses joues les couleurs d'une extravagante bonne santé. Il est vêtu d'un pantalon et d'une blouse lâche, empesée de confitures séchées.

LE MÉDECIN. — Il est superbe, cet enfant-là!... Mettez-le à terre, je vous prie.

La mère obéit. L'enfant tombe. »

a À quoi reconnaît-on que ce texte est extrait d'une pièce de théâtre ?

b Combien y a-t-il de personnages...

au début du dialogue? _____ à la fin? _____

Marque par un trait le passage d'une scène à l'autre.

c Souligne les réponses de « Madame » aux questions du médecin.

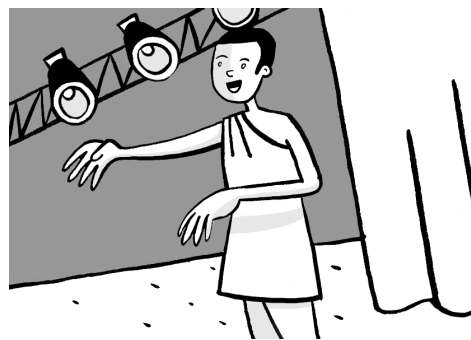
d Résume la situation initiale de cette pièce.

e À ton avis, comment les chutes du petit garçon peuvent-elles s'expliquer ?

Le dénouement sera-t-il :

tragique ?

heureux ?



■ Le texte d'une pièce de théâtre se présente sous la forme d'un _____ entre des personnages. Chaque réplique du **dialogue** est précédée du nom du personnage qui parle.

■ Ce texte étant destiné à être joué sur une scène, des indications _____ (en italique dans le texte) précisent souvent les mouvements, les attitudes ou le ton des personnages. On appelle ces indications des **didascalies**.



Retenir

| Lire un dialogue de théâtre